

-  Einbruchsalarm
-  Feueralarm
-  CCTV
-  Zutrittssysteme
-  Heizung, Klimaanlage & Beleuchtung



# PANGEA 4G Security Router.

Der PANGEA 4G Security Router ist ein effektiver, sicherer 4G-Router für CCTV-Systeme, Zutrittssysteme und andere Überwachungs- und Fernzugriffssysteme. Dieser Router wurde speziell für die hohen Anforderungen der Sicherheitsbranche entwickelt und kann alle Sicherheits-, Steuerungs- und Regelsysteme eines Gebäudes miteinander verbinden.

**Die von Dualtech entwickelte Hardware-Plattform** vereint moderne und schnelle Routertechnik mit internationaler Zertifizierung für die Alarmübertragung von Einbruchs- und Feueralarmen. Unsere 4G-Router sind mit WAN- und VLAN-Funktionen ausgestattet, die der immer stärker fortschreitenden Vernetzung von Gebäuden und Systemen gerecht werden. IOT steht für völlig neue Kommunikationsmöglichkeiten für technikaffine Unternehmen, die sämtliche Sicherheitssysteme in Echtzeit im Auge behalten wollen.

**Der PANGEA 4G Security Router** bildet einen effektiven Netzknoten, in dem bis zu vier verschiedene Alarm-/Überwachungssysteme aus ein und demselben Objekt zusammenlaufen. Er ist die ideale Lösung für Szenarien ohne Festnetz-Internet und überzeugt als problemfreie, sichere Kommunikationslösung, wenn bereits vorhandene IT-Infrastrukturen genutzt werden sollen.

**Dank eines schnellen und sicheren** mobilen Internets erfüllt PANGEA die hohen Anforderungen an die Cyber-Sicherheit sowie die Festlegungen aus der DSGVO ausnahmslos. Die VPN-Technologie bietet maximalen Schutz vor Angriffen von außen. PANGEA wird kontinuierlich durch Polling überwacht. Außerdem stellen erweiterte Neustartfunktionen eine maximale Verfügbarkeit sicher.

## PRODUKTÜBERSICHT

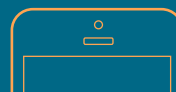
- 1 WAN für Ethernet-Anschluss, z. B. zur Alarm- oder Datenübertragung
- 4 x LAN mit VLAN-Technologie und VPN (optional)
- 1 4G/3G/2G-Modem, 100 MBps Download und 50 MBps Upload
- E-SIM Dualtech Secure SIM-E Roaming, mit optionaler XtraSIM
- Unterstützung des digitalen Alarmprotokolls SIA DC09
- E-Mail
- SMS (optional)
- Telefonleitungsausgang für Dialer Capture mit Unterstützung der analogen Übertragungsprotokolle SIA, Contact-ID, Robofon und CESA
- 8 digitale Eingänge
- 5 bistabile Relaisausgänge
- 4 Optorelais-Ausgänge
- 1 RS-232
- 1 RS-485
- 1 TTL 5V

## OPTIONEN UND KONFIGURIERUNG

Verschiedene moderne Alarmsenderfunktionen sind als Option für PANGEA erhältlich. Der Router verfügt über Ein- und Ausgänge sowie Dialer Capture für Alarm- und Fernsteuerungsfunktionen. PANGEA unterstützt das IP-Protokoll SIA DC09 für Alarmer an die Alarmzentrale. Die Konfiguration erfolgt komplett über das Installationsportal EasyWebManager und alle EagleEye-Dienste, wie Push, E-Mail und Fernsteuerung, werden unterstützt.

PANGEA verbindet sich automatisch über die Roaming-Funktion mit dem Mobilfunknetz. Die integrierte SIM-Karte ist Voraussetzung für eine stabile und sichere Verbindung, die der DSGVO entspricht und vor externen Angriffen schützt. Dabei wird für jede einzelne Installation der Grad des Datenzugriffs individuell konfiguriert. Dieser Grad kann bei Bedarf angepasst werden.

EWM

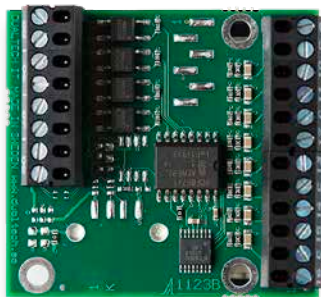


Mehr auf der nächsten Seite ▶

## Datenebenen für die Kommunikation über das Mobilfunknetz

Der Datenzugriff wird je nach Funktionen und Bedarf für jede Installation separat konfiguriert. Er lässt sich problemlos an veränderte Voraussetzungen anpassen. Die Kosten werden Ihnen als Installateur monatlich in Rechnung gestellt und Sie rechnen mit Ihrem Kunden gemäß dem zwischen Ihnen geschlossenen Dienstleistungsvertrag ab.

50 MB, 100 MB, 250 MB, 500 MB, 1 GB und 2 GB



## PANGEA Extension Board

Werden weitere Ein- und Ausgänge benötigt, können Sie Ihr System mit der PANGEA Extension Board erweitern

- Artikelnummer: 47716004
- 8 digitale Eingänge
- 4 Optorelais-Ausgänge

## TECHNISCHE BESCHREIBUNG

PANGEA wird mit Metallgehäuse, Antenne und 0,5 Metern Antennenkabel geliefert. Speisung in der Regel über vorhandene Alarmanlage.

Versorgungsspannung 11-30 VDC

Stromverbrauch 200 mA