


-  Alarme effraction
-  Alarme incendie
-  Vidéo
-  Système de contrôle d'accès
-  Chauffage, ventilation et éclairage



PANGEA 4G Security Router.

PANGEA 4G Security Router est un routeur de sécurité 4G sûr et efficace pour les systèmes de vidéosurveillance et de contrôle d'accès, ainsi que les autres systèmes de surveillance et d'accès à distance. Spécialement développé pour répondre aux exigences strictes du secteur de la sécurité, le routeur de sécurité 4G PANGEA peut relier entre eux tous les systèmes de sécurité, de pilotage et de contrôle du bâtiment.

La plate-forme matérielle que nous avons développée

associe une technologie de routage rapide et de pointe à une certification internationale de transmission des alarmes effraction et incendie. Nos routeurs 4G bénéficient des fonctions WAN et VLAN, qui prennent en compte le fait que les bâtiments et les systèmes sont de plus en plus connectés. L'Internet des objets (IoT) fait émerger de nouvelles possibilités de communication permettant aux entreprises à la pointe de la technologie de surveiller l'ensemble de leur système de sécurité.

PANGEA 4G Security Router constitue un point nodal efficace qui permet de relier jusqu'à quatre systèmes d'alarme et de surveillance dans l'ensemble du bâtiment. Il représente la solution idéale lorsque l'on ne dispose pas d'une liaison réseau. Il constitue également une solution de communication fiable et sûre lorsqu'il existe déjà une infrastructure informatique que l'on souhaite utiliser.

Grâce à un Internet mobile rapide et sûr, PANGEA répond aux exigences les plus élevées en matière de cybersécurité ainsi qu'à la directive RGPD. La technologie VPN assure une protection maximale contre les intrusions. PANGEA est surveillé en permanence via des invitations à transmettre, et des fonctions avancées de redémarrage automatique assurent une disponibilité maximale.

PRÉSENTATION GÉNÉRALE

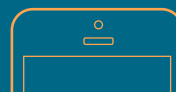
- 1 WAN, pour raccordement Ethernet pour le transfert des alarmes ou des données, par exemple
- 4 x LAN avec technologie VLAN et VPN (en option)
- 1 modem 4G/3G/2G, 100 Mbps pour le téléchargement et 50 Mbps pour le chargement
- E-SIM Dualtech SecureSIM-E roaming, avec XtraSIM en option
- Accepte le protocole d'alarme numérique SIA DC09
- E-mail
- SMS (en option)
- Sortie ligne téléphonique pour composition automatique pour protocoles d'appel SIA, Contact-ID, Robofon et CESA
- 8 entrées numériques
- 5 sorties relais bistables
- 4 sorties pour optocoupleurs
- 1 RS-232
- 1 RS-485
- 1 TTL 5 V

OPTIONS ET CONFIGURATION

De nombreuses fonctions de transmission d'alarme sont proposées en option avec PANGEA, qui dispose d'entrées, de sorties et d'une fonction de composition automatique pour les alarmes et la commande à distance. PANGEA accepte le protocole IP SIA DC09 pour la transmission d'alarmes à une centrale d'alarme. Toutes les configurations sont réalisées via le portail d'installation EasyWebManager et tous les services sont acceptés, comme la messagerie push, les e-mails et la commande à distance.

PANGEA se connecte automatiquement au réseau mobile avec la fonction de roaming. La carte SIM intégrée est indispensable pour une liaison sûre et stable répondant aux exigences du RGPD et pour assurer la protection contre les intrusions. En tant qu'installateur, vous spécifiez le niveau d'accès aux données lors de la configuration de chaque installation. Ce niveau peut être ajusté en fonction des besoins.

EWM

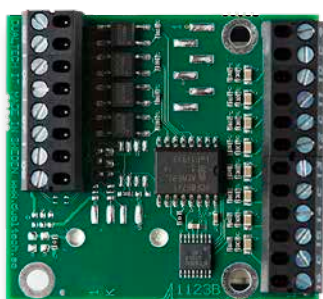


Plus d'informations au dos ►

Paliers de data pour la communication via le réseau

Selon les fonctionnalités et les demandes, l'accès aux données est déterminé lors de chaque installation. L'accès aux données peut être très facilement étendue ou restreinte en cas de changement des conditions. Les frais sont perçus mensuellement auprès de vous, installateur, et vous les répercutez au client final conformément au contrat de service signé avec lui.

50 MB, 100 MB, 250 MB, 500 MB, 1 GB et 2 GB



Carte d'extension PANGEA

Si vous avez besoin d'entrées et de sorties supplémentaires, vous pouvez ajouter la carte d'extension PANGEA

- Référence : 47716004
- 8 entrées numériques
- 4 sorties opto-coupleurs

DESCRIPTION TECHNIQUE

PANGEA est fourni complet avec boîtier et antenne, avec un câble d'antenne de 0,5 m. L'unité est normalement alimentée par l'installation d'antenne existante

Tension d'alimentation II-33 V CC

Consommation 200 mA