



Allarme antifurto



Allarme antincendio



CCTV



Sistemi di controllo degli accessi



Riscaldamento, ventilazione e illuminazione

# Router di sicurezza PANGEA 4G Security Router.

PANGEA 4G Security Router è un router 4G efficace e sicuro per impianti CCTV, sistemi di controllo degli accessi e altri sistemi di sorveglianza e accesso a distanza.

Sviluppato specificamente per soddisfare le elevate esigenze del settore della sicurezza, il router di sicurezza PANGEA 4G consente di collegare tutti i sistemi di sicurezza, controllo e regolazione dell'edificio.

**La nostra piattaforma hardware proprietaria** combina una tecnica avanzata e rapida di router con certificazioni internazionali relative alla trasmissione degli allarmi antincendio e antifurto. I nostri router 4G sono dotati di funzioni WAN e VLAN, poiché edifici e impianti sono sempre più collegati. Le funzioni IOT offrono nuovissime possibilità di comunicazione che consentono alle aziende orientate alla tecnologia di monitorare in tempo reale tutti i loro impianti di sicurezza.

**Il router di sicurezza PANGEA 4G** crea un hub efficace che consente di collegare fino a quattro diversi sistemi di allarme/sicurezza nella stessa proprietà. È la soluzione ideale quando non è presente una connessione a Internet cablata, ma offre anche una soluzione di comunicazione sicura e senza problemi quando si desidera utilizzare un'infrastruttura informatica preesistente.

**Grazie a un Internet mobile veloce e sicuro**, PANGEA soddisfa tutti gli elevati standard di sicurezza informatica e le direttive del GDPR. Il VPN offre la massima protezione contro le intrusioni. PANGEA è monitorato tramite continue richieste di verifica della connessione (polling) e dispone di funzionalità avanzate di riavvio automatico.

## PANORAMICA DI PRODOTTO

- 1 WAN per il collegamento Ethernet per, ad es., trasmissione dell'allarme o dei dati
- 4 LAN con tecnologia VLAN e VPN (opzionale)
- 1 modem 4G/3G/2G, 100 Mbps in download e 50 Mbps in upload
- E-SIM Dualtech SecureSIM-E con roaming, con opzione XtraSIM
- Supporto per protocollo di allarme digitale SIA DC09
- E-mail
- SMS (opzionale)
- Uscita linea di telecomunicazione per Dialer capture con supporto per protocollo di commutazione analogico SIA, Contact ID, Robofon e CESA
- 8 ingressi digitali
- 5 uscite a relè bistabile
- 4 uscite a relè ottico
- 1 RS-232
- 1 RS-485
- 1 TTL5V

## OPZIONI E CONFIGURAZIONI

Numerose funzioni di trasmissione di allarme avanzate sono disponibili con il PANGEA, che è dotato di ingressi, uscite e Dialer capture per l'allarme e il controllo a distanza. PANGEA supporta il protocollo IP SIA DC09 per l'invio dell'allarme alla centrale. Tutte le configurazioni vengono effettuate tramite il portale di installazione EasyWebManager e tutti i servizi EagleEye quali push, e-mail e controllo remoto sono supportati.

PANGEA dispone di una connessione automatica alla rete mobile con funzione di roaming. La scheda SIM integrata è un prerequisito per un collegamento stabile e sicuro che soddisfi i requisiti del GDPR e protegga contro le intrusioni. L'installatore specifica il livello di accesso ai dati in occasione della configurazione di ciascun impianto. Il livello può essere regolato come necessario.

Gira e leggi ancora ►

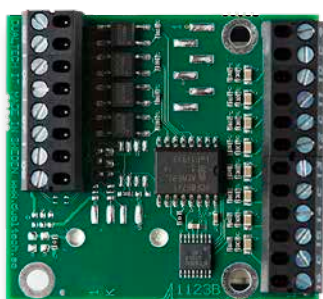
EWM



## Livelli di dati per la comunicazione tramite la rete mobile

A seconda delle funzioni e delle esigenze si sceglie l'accesso ai dati per ciascun impianto. Se i requisiti dovessero cambiare, è facile aumentare o ridurre l'accesso ai dati. Il costo ti viene addebitato mensilmente in qualità di installatore e tu addebiterai a tua volta il cliente finale in base al contratto di servizio concordato.

50 MB, 100 MB, 250 MB, 500 MB, 1 GB e 2 GB



## PANGEA Extension Board

Quando occorrono più ingressi e uscite, è possibile utilizzare PANGEA Extension Board

- Codice articolo: 47716004
- 8 ingressi digitali
- 4 uscite a relè ottico

## DESCRIZIONE TECNICA

PANGEA viene fornito con vano in metallo e antenna con cavo da 0,5 m. Il dispositivo è solitamente alimentato tramite l'impianto di allarme esistente.

Tensione di alimentazione 11-30 VCC

Consumo 200 mA